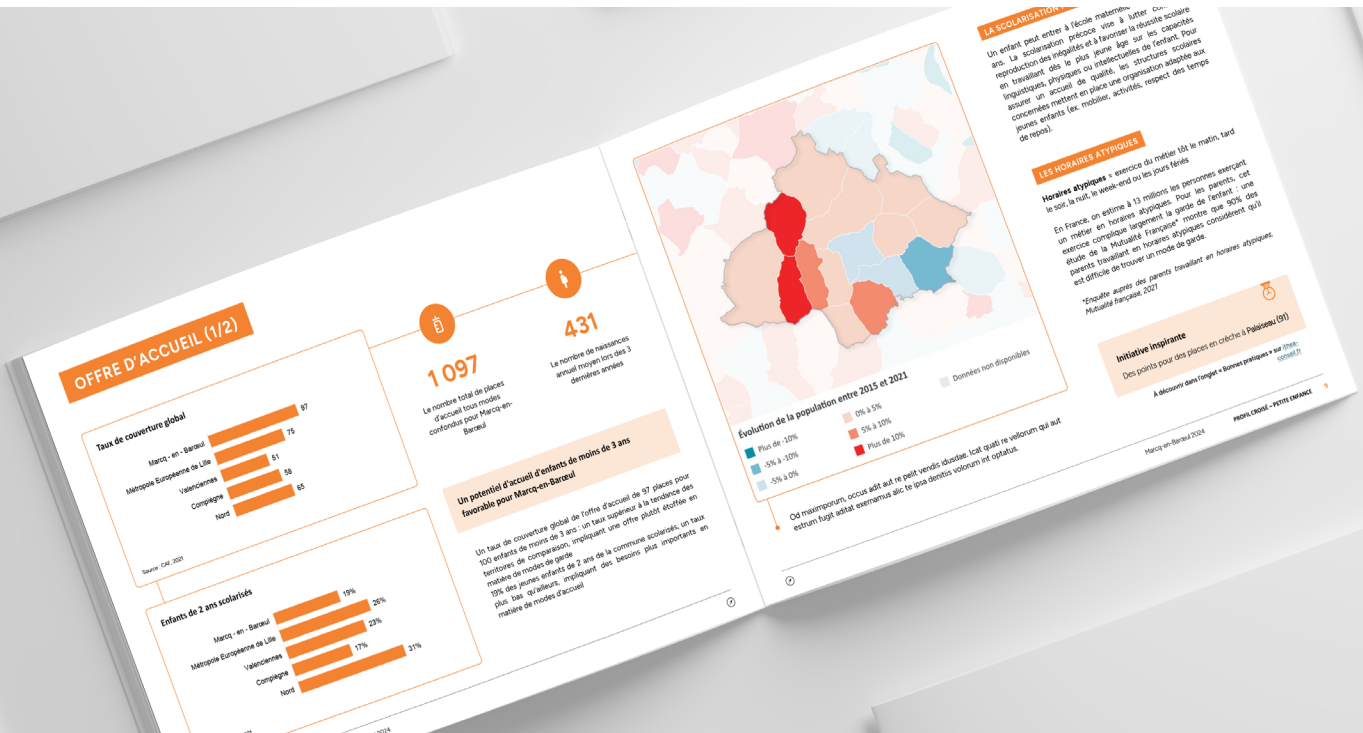


PROFILS THÉMATIQUES

ÉCLAIREZ VOS DÉCISIONS GRÂCE À DES DONNÉES FIABLES ET ACTUALISÉES



COMPRENDRE POUR AGIR

12 PROFILS THÉMATIQUES

Les 12 Profils thématiques contiennent l'essentiel des chiffres à connaître pour votre collectivité.

Avec leurs graphiques, cartes, chiffres clés, analyses et bonnes pratiques innovantes, ces documents de référence vous donnent plus qu'un aperçu de votre territoire : ils vous aident à prendre les bonnes décisions.

Disponibles pour toutes les collectivités de France métropolitaine et d'Outre-mer, les 12 Profils thématiques s'appuient sur plus de 1 000 indicateurs sélectionnés par Ithéa et son équipe. Ils font l'objet d'une actualisation continue et sont aujourd'hui utilisés par plus de 2 000 collectivités.

- PETITE ENFANCE
- ENFANCE-FAMILLES
- JEUNESSE
- SENIORS
- LOGEMENT
- ÉCONOMIE-EMPLOI
- SANTÉ-HANDICAP
- SPORTS
- TOURISME, CULTURE & VIE LOCALE
- ENVIRONNEMENT
- REVENUS-PRÉCARITÉ
- FINANCES LOCALES

PRINCIPAUX USAGES

Aiguiller les décisions des élus

2

Alimenter vos diagnostics (ABS, CTG, PLU...)

1

Valoriser votre territoire

3

LES PROFILS THÉMATIQUES EN CHIFFRES



12 thématiques



70 Bases de données



200 cartes et graphiques



12 indices thématiques

SOURCES

- ↳ Répertoire SIRENE (2024)
- ↳ France Travail (2024)
- ↳ Data ES (2024)
- ↳ Acceslibre (2024)
- ↳ Répertoire National des Associations (2024)
- ↳ Ministère de l'Intérieur (2024)
- ↳ Agence ORE (2024)
- ↳ ADEME (2024)
- ↳ Etalab – Demande de valeur foncière (2024)
- ↳ DGFIP (2023)
- ↳ Base Sit@Del2 (2023)
- ↳ Répertoire des Logements Locatifs des Bailleurs Sociaux (2023)
- ↳ Base Permanente des Équipements (2023)
- ↳ Direction Générale des Collectivités Territoriales (2023)
- ↳ Ministère de l'Economie et des Finances (2023)
- ↳ Balance comptable des collectivités (2023)
- ↳ Ministère de l'Éducation nationale, et de la Jeunesse (2023)
- ↳ Ministère de la Transition écologique (2023)
- ↳ Observatoire des fragilités (2023)
- ↳ Ministère de la Culture (2023)
- ↳ CEREMA (2023)
- ↳ CAF (2022)
- ↳ Data Tourisme (2022)
- ↳ Base FiLo-SoFi (2021)
- ↳ INSEE (2021)
- ↳ INJEP (2021)
- ↳ INSEE DADS (2021)
- ↳ Ministère de l'Agriculture (2020)
- ↳ CORINE Land Cover (2018)

ABONNEMENT ET ACHAT UNIQUE

ABONNEMENT

12 Profils thématiques pour un prix avantageux

Envoi sous 7 jours des 12 Profils, puis 1 Profil actualisé par mois

Formats PPT, PDF, Excel et imprimé

Accompagnement personnalisé

ACHAT PAR THÉMATIQUE

Profils thématiques de votre choix

Envoi sous 7 jours

Formats PPT, PDF, Excel

VOUS HÉSITEZ ENTRE LES THÉMATIQUES ET/OU SOUHAITEZ EN SAVOIR PLUS ?

Pauline Zeiger, Responsable du Pôle data d'Ithéa, est disponible pour définir à vos côtés les thématiques les plus pertinentes pour votre collectivité. N'hésitez pas à prendre rendez-vous !

pauline.zeiger@ithea-conseil.fr

07 56 92 95 53



QUI SOMMES-NOUS ?

Ithéa est un bureau d'études dédié aux collectivités.
Nous avons deux champs d'interventions :

1. Diagnostics de territoires, notamment dans le cadre d'Analyses des Besoins Sociaux (ABS) et de Conventions Territoriales Globales (CTG)
2. Développement et mise à jour continue des 12 Profils thématiques

Notre ambition ? Accompagner les collectivités dans leurs projets, avec des ressources et outils adaptés à chaque contexte territorial !



15
Professionnel.l.es

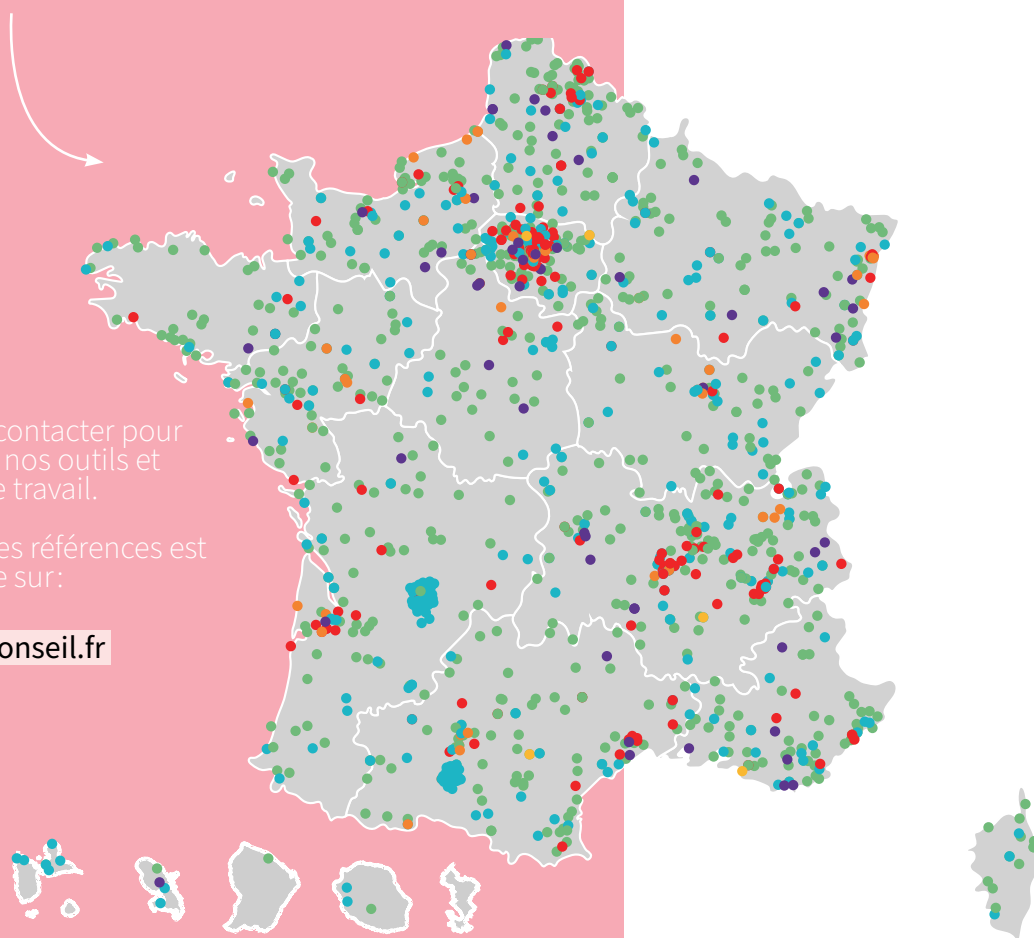


6
Antennes : Paris, Tours, Grenoble, Clermont-Ferrand, Boulogne-sur-mer, Montpellier



2 000
Collectivités qui utilisent les Profils thématiques

NOS CLIENTS SONT NOS MEILLEURS AMBASSADEURS!



N'hésitez pas à les contacter pour en savoir plus sur nos outils et méthodes de travail.

La carte interactive des références est disponible sur:

www.ithea-conseil.fr